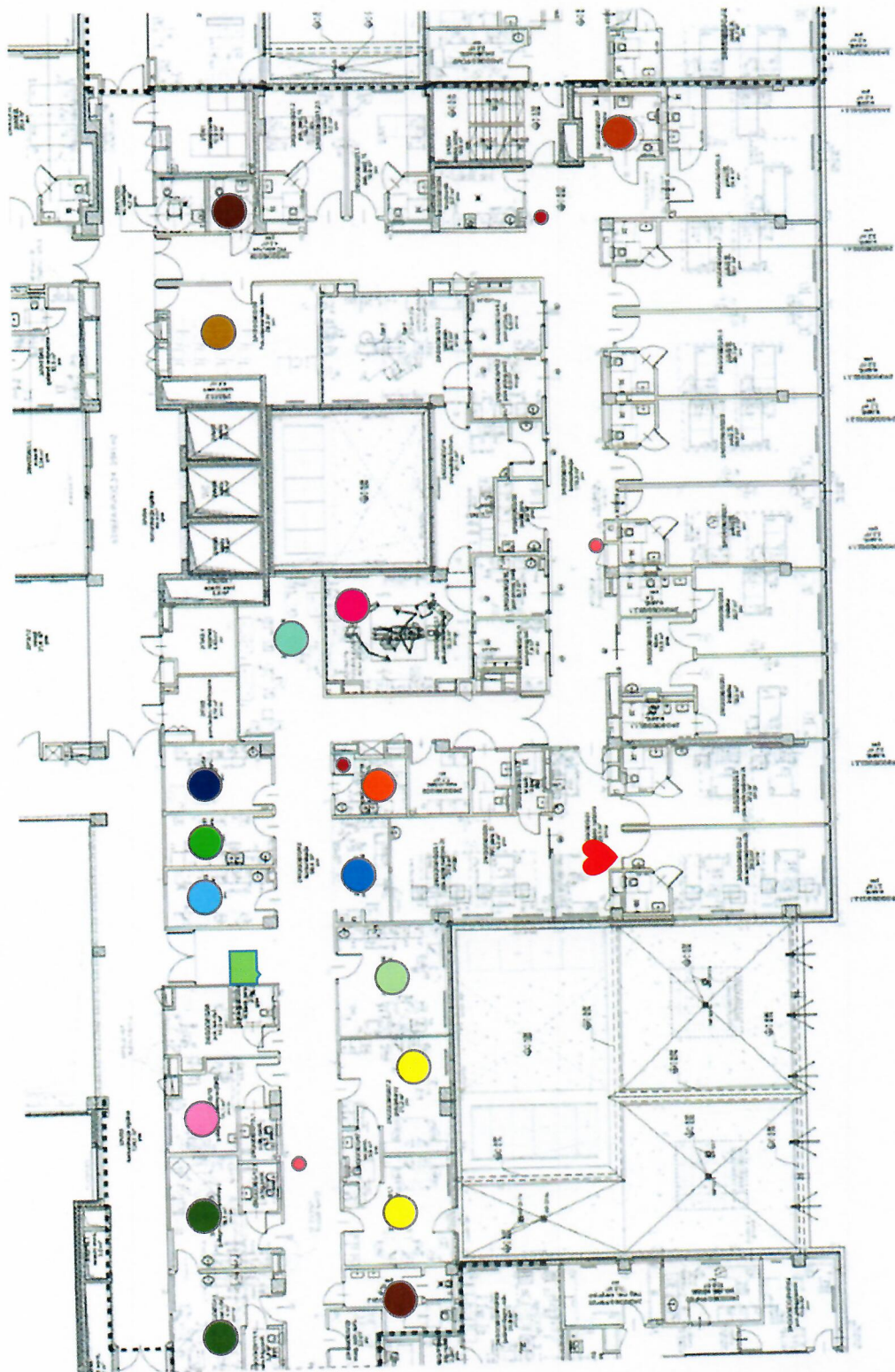


















LEGENDA

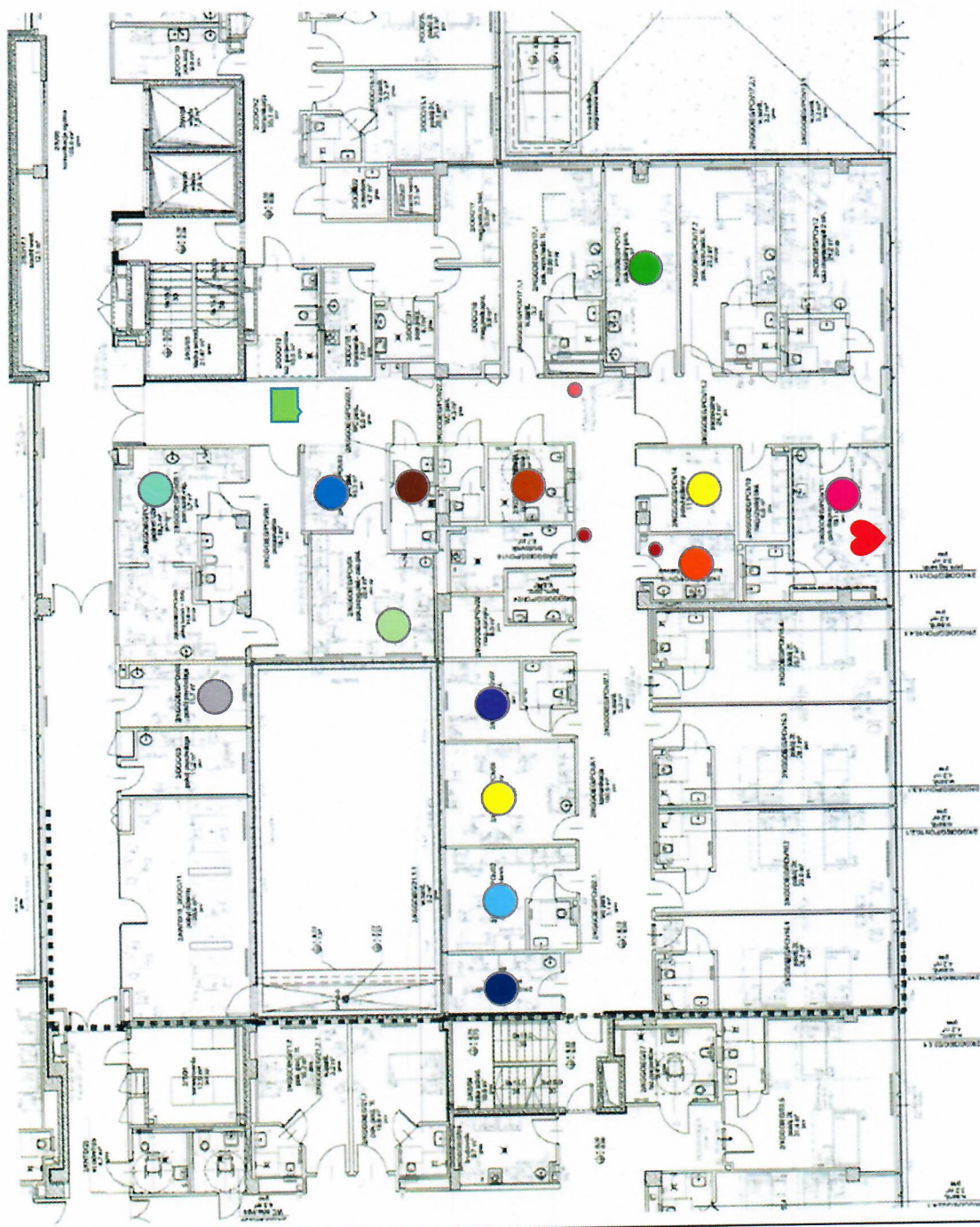
- Sekretariat/Ordynator Kliniki
- Punkt pielęgniarski
- Pobyt dzienny
- Pokój przygotowawczy
- Pokój socjalny
- Toaleta dla pacjentów
- Łazienka dla niepełnosprawnych
- Pokój położnej oddziałowej
- Pokój położnych
- Pokój lekarzy
- Pokój badań
- Kuchenska dla pacjentek
- Gabinet zabiegowy
- Tablica informacyjna
- Wózek reanimacyjny
- Gabinet EKG
- Sala seminaryjna
- Gaśnica
- Gaśnica + hydrant



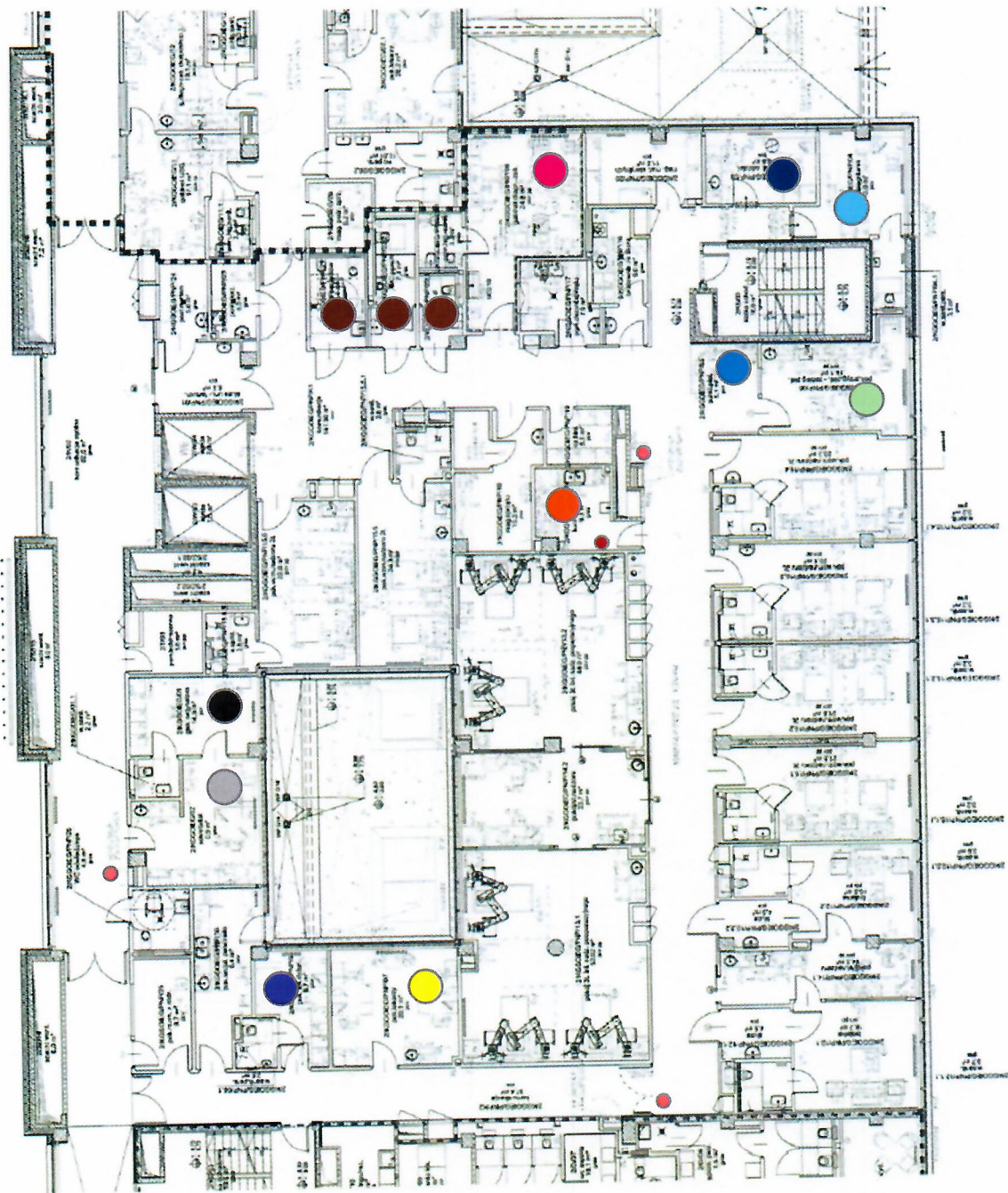
KLINIKA GINEKOLOGII, GINEKOLOGII ONKOLOGICZNEJ
I ENDOKRYNOLOGII GINEKOLOGICZNEJ
20 ŁÓŻEK

LEGENDA

-  Sekretariat/Ordynator Kliniki
-  Punkt pielęgniarski
-  DİLO
-  Pokój przygotowań
-  Pokój socjalny
-  Toaleta dla pacjentów
-  Toaleta dla niepełnosprawnych
-  Pokój koordynującej
-  Pokój położnych
-  Pokój lekarzy
-  Pokój lekarza dyżurnego
-  Kuchnia oddziałowa
-  Pokój zabiegowy
-  Tablica informacyjna
-  Wózek reanimacyjny
-  Gaśnica
-  Gaśnica + hydrant



KLINIKA GINEKOLOGII, GINEKOL. ONKOLOG.
I ENDOKRYNOLOGII GINEKOLOGICZNEJ
PODDZIAŁ CHEMIOTERAPII
10 ŁÓŻEK



LEGENDA

- Sekretariat
- Pokój kierownika kliniki
- Punkt pielęgniarski
- Pokój przygotowań
- Pokój socjalny
- Toaleta
- Pokój zabiegowy
- Pokój położnej koordynującej
- Pokój położnych
- Pokój lekarzy
- Pokój lekarza dyżurnego
- Kuchenka dla pacjentek
- Gaśnica
- Gaśnica + hydrant

* ————— *
 KLINIKA GINEKOLOGII, GINEKOLOGII ONKOLOGICZNEJ
 I ENDOKRYNOLOGII GINEKOLOGICZNEJ
 PODDZIAŁ NADZORU POOPERACYJNEGO
 20 ŁÓŻEK

LEGENDA

- Pokój położnych / REJESTRACJA
- Gabinet zabiegowy
- Pokój badań
- Pokój badań patologii ciąży
- KTG + pokój badań prenatalnych
- Pokój badań lekarza pediatri
- Pokój dla matki z dzieckiem
- Gaśnica + hydrant

